

MANGUERAS PRE-CONECTORIZADAS

FIBER-TRUNK

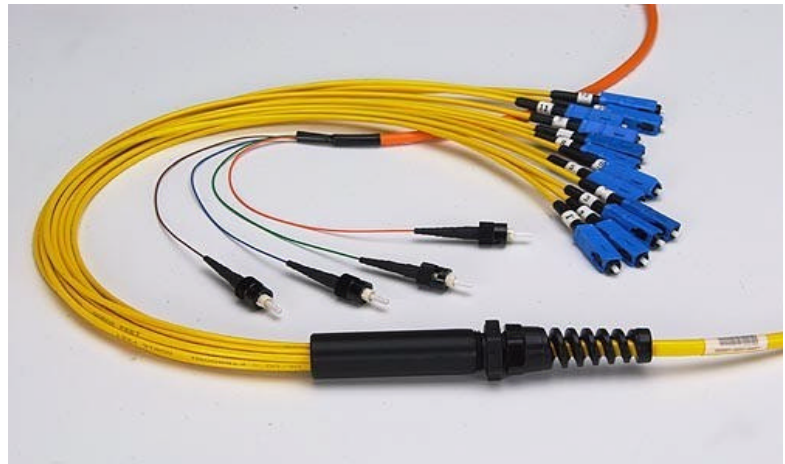
El uso de ferrules **cerámicas** prepulidas de alta calidad y con prerradio en los conectores de **Fiberopt y R&M**, así como los exclusivos procesos de montaje garantizan las características de las mangueras pre-conectorizadas tipo **Fiber-Trunk** fabricados por **Fiberopt**.

Estos productos se han elaborado con conectores diseñados y fabricados según los estándares del mercado (EIA/TIA, IEC, ANSI, NTT).

Se pueden fabricar mangueras pre-conectorizadas con cualquier tipo de conector (ST, SC, FC, E2000, ...) y tanto en fibra monomodo como multimodo y con cualquier tipo de pulido (Plano, SPC o APC).

Las mangueras pre-conectorizadas **Fiber-Trunk** están fabricadas a partir de cables breakout, en que cada fibra esta protegida con kevlar y una cubierta libre de halógenos formando un minicable de 2,4 mm

Las mangueras pre-conectorizadas **Fiber-Trunk** que fabrica **Fiberopt** están diseñados para la instalación y conexión directa de una manera rápida y sencilla, y tienen los conectores protegidos para que estos no se dañen durante la instalación.



Características

Tipo Pulido (PI / PR)	MM : Pulido Plano	(PI ≤ 0,40 dB)
	SM : Pulido convexo PC	(PI ≤ 0,25 dB / PR ≥ 30 dB)
	Super PC	(PI ≤ 0,25 dB / PR ≥ 40 dB)
	Ultra PC	(PI ≤ 0,25 dB / PR ≥ 55 dB)
	Pulido convexo angular APC	(PI ≤ 0,30 dB / PR ≥ 65 dB)

PI: Pérdidas inserción PR: Pérdidas retorno

Aplicaciones

- SISTEMAS INFORMÁTICOS Y REDES DE ÁREA LOCAL (LAN'S).
- TELECOMUNICACIONES.
- SISTEMAS DE TELEVISIÓN POR CABLE **CATV**.
- TRANSMISIÓN DE DATOS EN: INSTRUMENTACIÓN Y CONTROL INDUSTRIAL.
- SISTEMAS TRANSMISIÓN DE VÍDEO Y VÍDEO SEGURIDAD

Referencia

0T0x-abccyy/n° PIG-TAILS (RABILLOS)
0Txx-abccyy/n° JUMPER (LATIGUILLOS)

Ident	conector	Tipo FO	Tipo cable (∅ ext.)	Tipo pulido	Longitud en Mts.
	x	a	b	c	yy
1	ST	SM 9/125	900 μm	Plano MM	Longitud total del latiguillo o rabillo. 99 para longitudes ≥ 99 mts
2	SMA	MM 50/125	2,4 mm	Convexo PC SM	
3	FC	MM 62,5/125	3,0 mm	Super convexo SPC SM	
4	SC	---	---	Ultra convexo UPC SM	
5	FDDI	---	---	Angular convexo APC SM	
6	ESCON	---	Cable Breakout Round	---	
8	E2000/APC	---	---	---	
9	Duplex SC	---	---	---	

Ejemplo: **0T48-162550/12** MANGUERA 12xSC/PC-12xE2000/APC SM; 50 Mts.

