

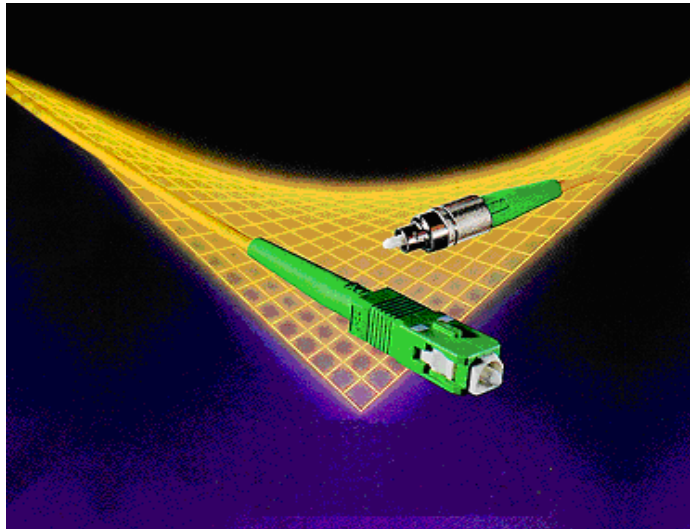
CONECTOR FIBRA OPTICA

« SC / APC » « FC / APC »

Los Conectores **SC/APC** y **FC/APC** son diseñados según las especificaciones Bellcore TR-326 III. Son totalmente compatibles con los Conectores SC et FC standard.

Existen distintas versiones para fibra monomodo SM y multimodo MM y distintos tipos según se utilice fibra de 900 μm , cables de 2.4 mm o 3 mm.

Los conectores **SC/APC** y **FC/APC** tienen un ángulo de 8°. El diseño de estos conectores (conector compacto de una sola pieza) y la utilización de ferrules prepulidas de alta calidad reduce al mínimo el tiempo de pulido así como el de montaje.



Características

- | | |
|-----------------------|---|
| - FIBRA: | MONOMODO (SM) |
| - FERRULE: | CERÁMICA PREPULIDA
ANGLE 8° |
| - CABLE: | FIBRA 900 μm / CABLE 2.4 mm / CABLE 3 mm |
| - MONTAJE: | MONTAJE CON EPOXY |
| - PERDIDAS INSERCIÓN: | IL \leq 0.20 dB typ.; IL \leq 0.5 dB máx. |
| - PERDIDAS RETORNO: | RL \geq 65 dB Pulido APC. |

Aplicaciones

- INSTALACIONES DE TELEVISION CABLE (CATV).
- INSTALACIONES DE TELECOMUNICACIONES.

Accesorios

- | | |
|---------------|----------------------|
| - ADAPTADORES | - HERRAMIENTAS |
| - CABLES | - EQUIPOS DE MEDIDAS |

Referencias

- | | | |
|-------------|-------------------------|--|
| 0104-11y004 | CONECTOR SC/APC | - Y = 0: 900 μm - Y = 1: Cable 3 mm |
| 0244-010001 | ADAPTADOR SC/APC-SC/APC | |
| 0103-12y004 | CONECTOR FC/APC | - Y = 0: 900 μm - Y = 1: Cable 3 mm |
| 0233-x20001 | ADAPTADOR SC/APC-SC/APC | - X = 0: Square - X = 1: "D" Hole |